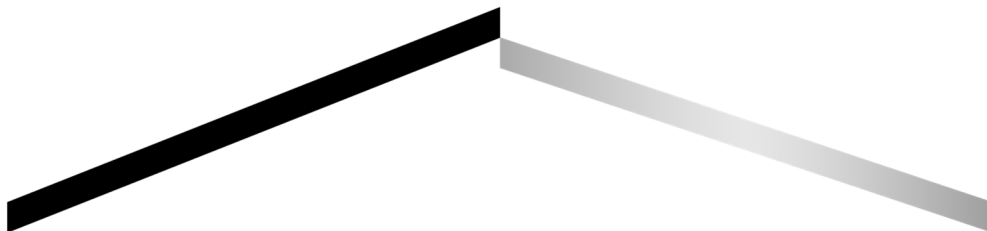


## 独創的なプライベート空間を実現するステイタスレジデンス 「THE PEAKS」がついに誕生

株式会社リビングコーポレーション（所在地：東京都渋谷区 代表取締役社長：鈴木英樹）は、新企画であるラグジュアリー賃貸マンション「THE PEAKS」のプロジェクトが始動したこと、2024年11月15日より賃貸専用サイト（<https://living-collections.jp/peaks/shibuya/>）をオープン、入居者募集開始したことをお知らせいたします。



# THE PEAKS

### ■ 「THE PEAKS」シリーズについて

THE PEAKS は「独創的なプライベート空間を実現するステイタスレジデンス」をコンセプトとしたラグジュアリー賃貸マンションです。ラグジュアリーであり、エンターテイメントでもある「THE PEAKS」は、ハイブランドや、スポーツカーあるいはフラッグキャリアのファーストクラスのように、誰もがその存在を知っている一方で、そこに触れ楽しむことができるのは一部の限られた人のみ、という限定ブランドです。常識を超えた間取りや優雅なインテリア、ゆとりある駐車スペースといった贅沢な暮らしは、そこに住まう人に深い充足感と優越感を約束します。

## ■ 「THE PEAKS」 ブランドコンセプト



目指すのは、独創的なプライベート空間を実現するステイタスレジデンス。

憧れの地に佇む「THE PEAKS」。

秘密に包まれた、選ばれた人しか住むことのできない敷居の高さを誇るステイタスレジデンスは、

そのモダンな存在感だけで街を引き締めます。

一歩足を踏み入れれば、そこに広がるのはまるで美しい別世界。

常識を超えたエレガントな住環境を実現する THE PEAKS は、

全容が明らかになっていないことも魅力のひとつです。

限定品を手に入れるよろこびは、いつも価格を超えた満足感を得られるものです。

誰もが憧れる、夢がある贅沢な暮らしを手に入れる限られた幸せを...

THE PEAKS に住めるよろこびをあなたに贈ります。

## ■ THE PEAKS SHIBUYA 物件概要

物件名：THE PEAKS SHIBUYA

交通機関：JR 山手線「渋谷」駅 徒歩 8 分

所在地：東京都渋谷区鶯谷町

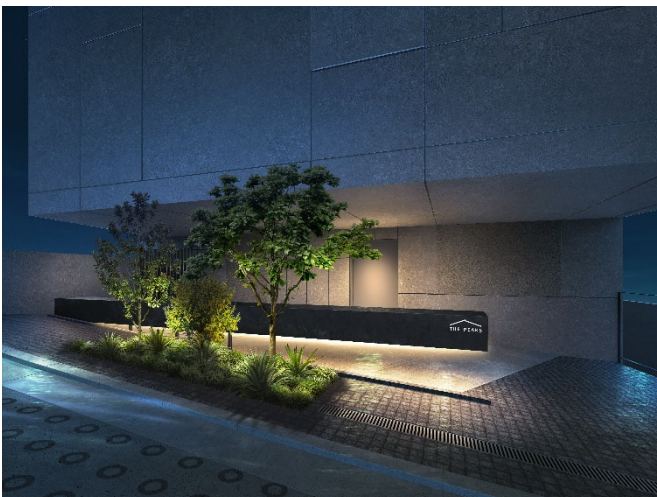
構造規模：地上 3 階建地下 1 階建

竣工：2025 年 2 月下旬予定

入居開始：2025 年 3 月上旬予定

THE PEAKS SHIBUYA の情報をご覧いただくには、会員登録が必要です。会員アカウントは、審査のうえ発行させていただきます。

<https://living-collections.jp/peaks/shibuya/registration/>



株式会社リビングコーポレーションは、東京・名古屋・福岡エリアを中心に投資用マンション（quador/Branche シリーズ等）の企画・設計・販売を手掛け、その他にも木造アパート開発やプロパティマネジメント事業、ホテル開発事業、各種投資事業等を展開する戸建て住宅販売日本で知られる飯田グループホールディングスのグループ会社です。

当社は、「賃貸マンションに、もっと住むよろこびを。」をパーパスとして掲げ、家を「借りる」という選択をするすべての人に対し、安全で快適な賃貸マンションをつくり続けます。

#### 【会社概要】

会社名：株式会社リビングコーポレーション

所在地：東京都渋谷区渋谷 4-2-12 EDGE 南青山 2F

代表者：鈴木 英樹

設立：2015年8月

URL：<https://www.living-cp.co.jp/>

事業内容：不動産開発業・各種投資業

#### 【本リリースに関する報道お問い合わせ先】

株式会社リビングコーポレーション 営業企画室：室谷、有田

TEL：03-6300-0919 / FAX：03-6300-0959

e-mail：tokyo-info@living-cp.co.jp